

**Surface totale approximative<sup>(1)</sup>**

71.18 m<sup>2</sup>

**Hauteur libre réduite**

1.94 m<sup>2</sup>

(1) Hors balcons et terrasses

Hauteur libre réduite

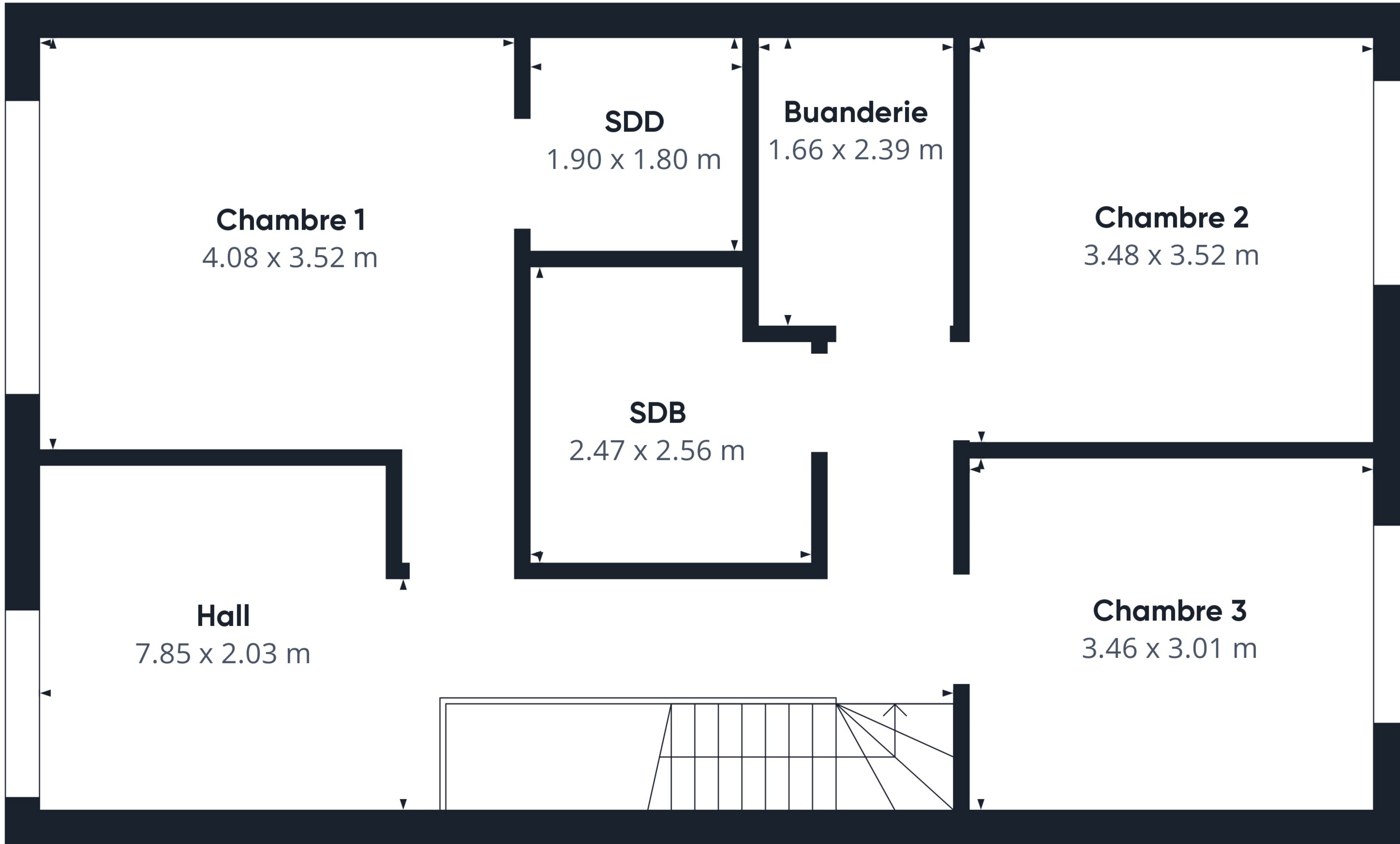
..... Inférieure 1.5 m

Bien que tout ait été fait pour garantir l'exactitude, toutes les mesures sont approximatives et ne sont pas à l'échelle. Ce plan d'étage n'a qu'un but illustratif.

Les calculs sont basés sur le standard RICS IPMS 3C.

**GIRAFFE360**

Niveau 0



**Surface totale approximative<sup>(1)</sup>**  
69.64 m<sup>2</sup>

(1) Hors balcons et terrasses

Bien que tout ait été fait pour garantir l'exactitude, toutes les mesures sont approximatives et ne sont pas à l'échelle. Ce plan d'étage n'a qu'un but illustratif.

Les calculs sont basés sur le standard RICS IPMS 3C.

**GIRAFFE360**

**Niveau 1**



# Combles aménageables

7.99 x 6.56 m

**Balcons et terrasses**

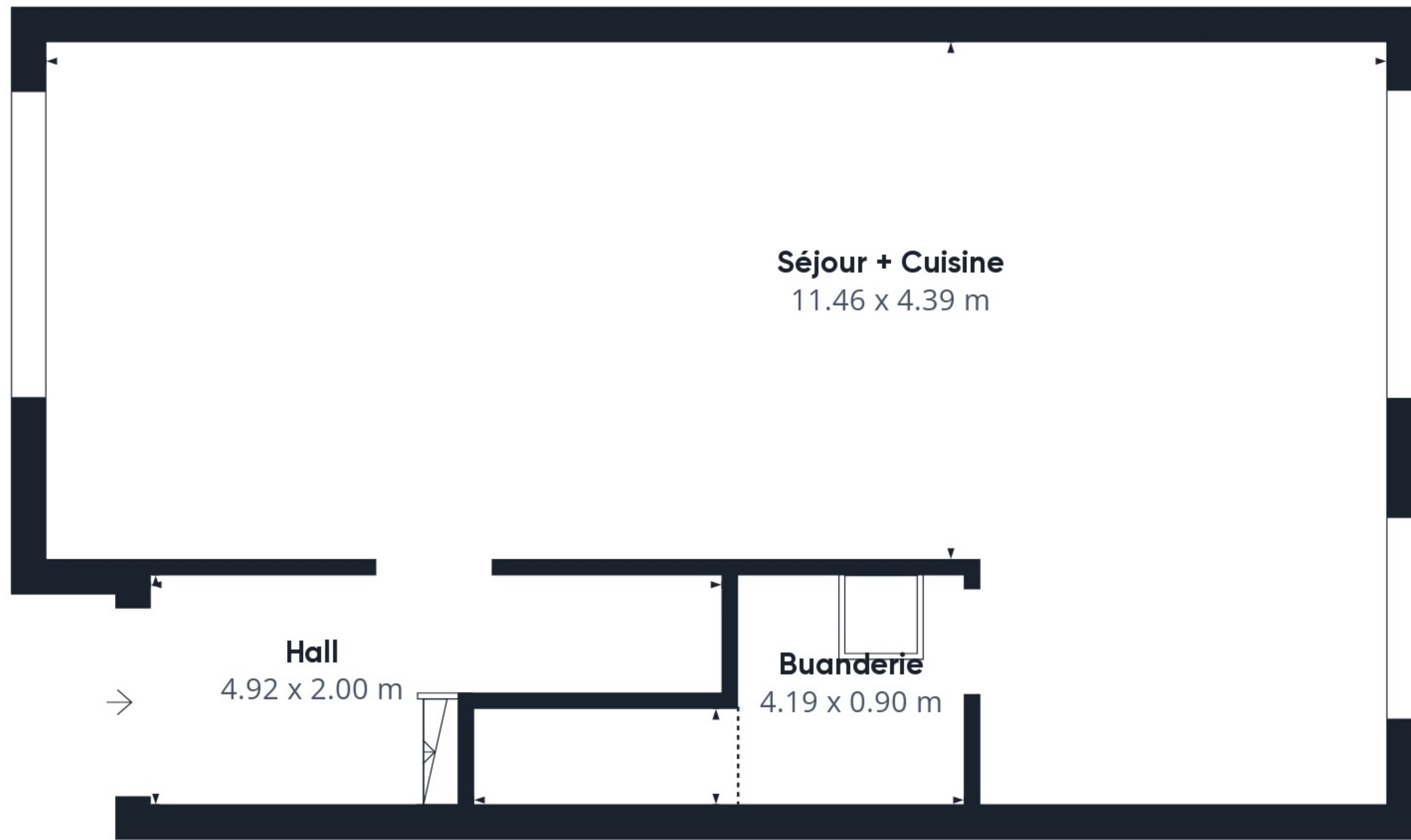
48.43 m<sup>2</sup>

Bien que tout ait été fait pour garantir l'exactitude, toutes les mesures sont approximatives et ne sont pas à l'échelle. Ce plan d'étage n'a qu'un but illustratif.

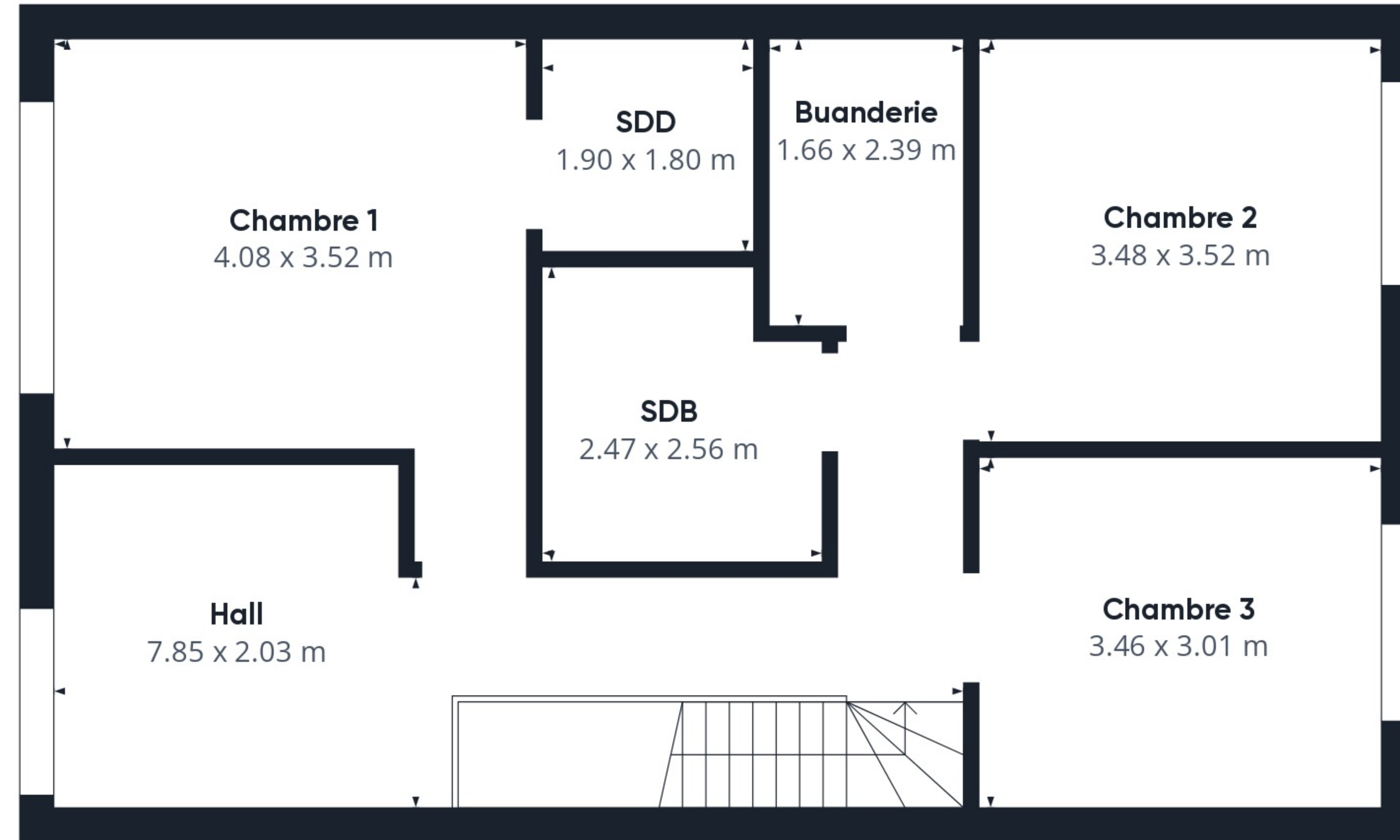
Les calculs sont basés sur le standard RICS IPMS 3C.

**GIRAFFE360**

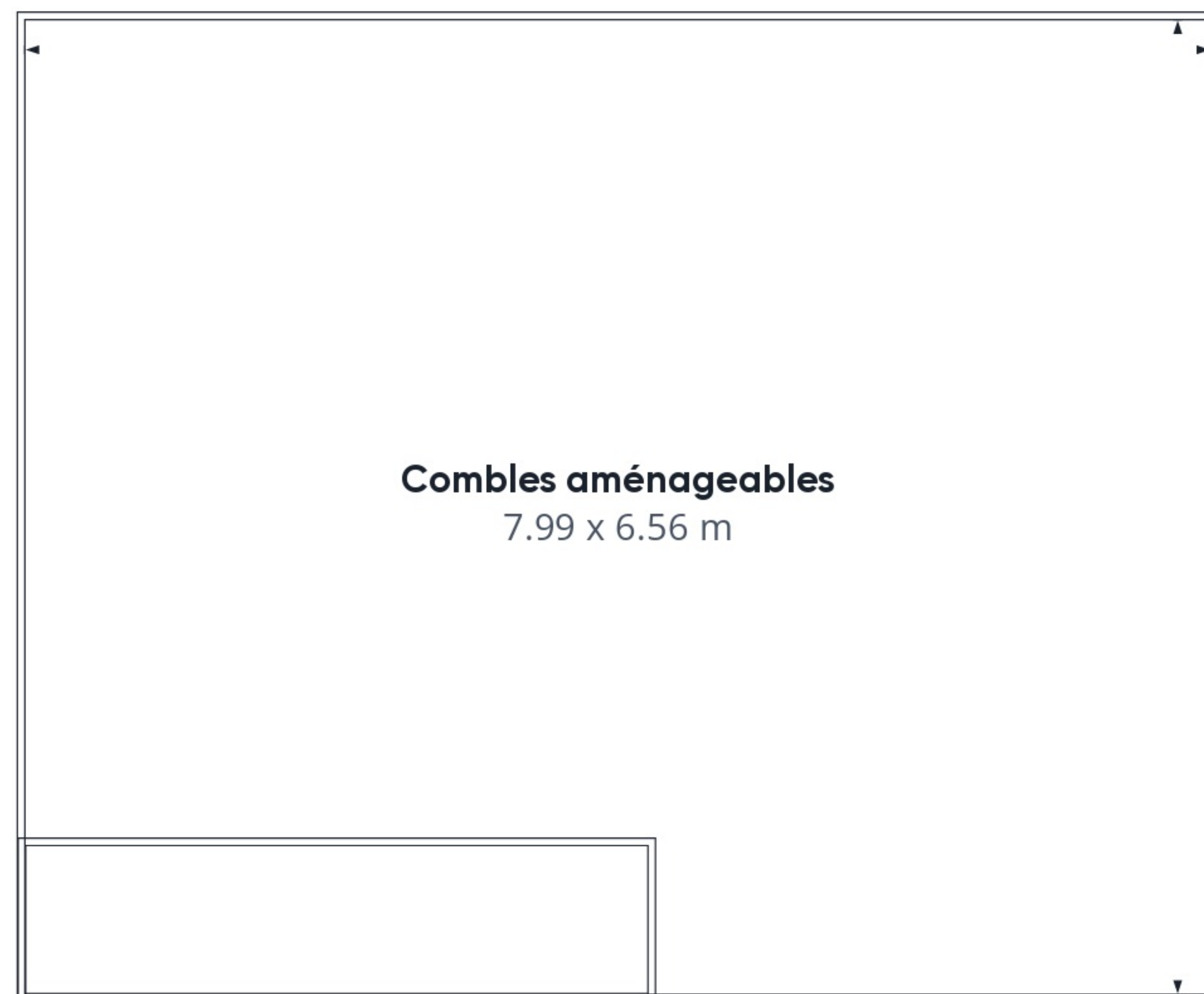
Niveau 2



Niveau 0



Niveau 1



Niveau 2

**Surface totale approximative<sup>(1)</sup>**

140.82 m<sup>2</sup>

**Balcons et terrasses**

48.43 m<sup>2</sup>

**Hauteur libre réduite**

1.94 m<sup>2</sup>

(1) Hors balcons et terrasses

Hauteur libre réduite

..... Inférieure 1.5 m

Bien que tout ait été fait pour garantir l'exactitude, toutes les mesures sont approximatives et ne sont pas à l'échelle. Ce plan d'étage n'a qu'un but illustratif.

Les calculs sont basés sur le standard RICS IPMS 3C.

**GIRAFFE360**