

JULES IMMO

l'immobilier sur mesure

# Appartement

## Visé



# À VENDRE

## à pd. 269.000 €

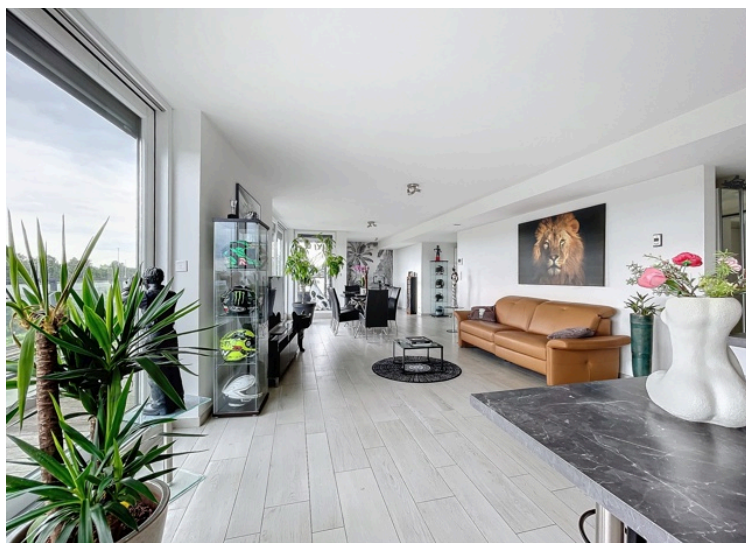
Porte de Souvré 84 A3 4600 Visé 84 A3 étage 3 - 4600  
Visé

Découvrez ce splendide penthouse de 105m<sup>2</sup> situé au 3ème étage d'un immeuble récent (construction 2013) à Visé.

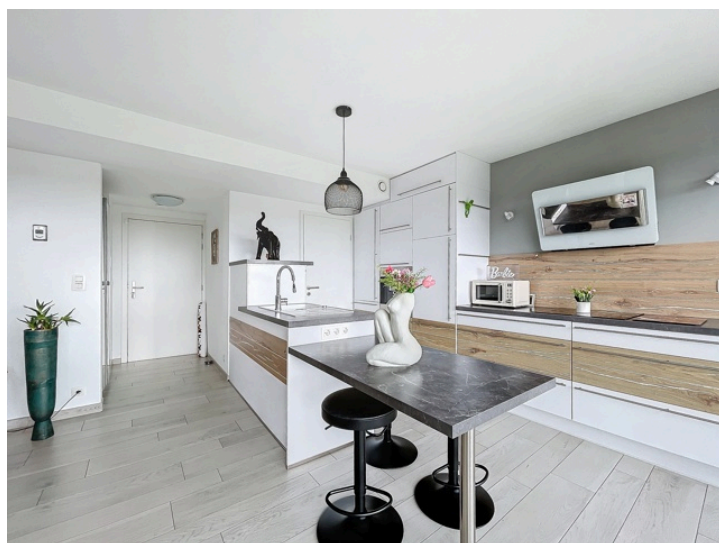
Ce bien offre 2 chambres spacieuses, une grande terrasse et une luminosité exceptionnelle.

Profitez d'un confort moderne avec une ventilation double flux, une pompe à chaleur, et un chauffage au sol. Les volets électriques et les doubles vitrages acoustiques assurent tranquillité et efficacité énergétique. L'appartement dispose de compteurs individuels pour l'eau et l'électricité. Un ascenseur facilite l'accès et il est possible d'acquérir les meubles en option.

Un devis pour l'installation de la climatisatio...



Surface Habitable (M <sup>2</sup> )	105 m <sup>2</sup>	Nombre Salle De Bains	1	Nombre De Chambres	2
Nombre De Façades	3	Garage	Non	Terrasse	oui
Nombre D'étages	3				



## Séjour - 30 m<sup>2</sup>

Appartement - 1er étage



1 fenêtre  
1,9 m<sup>2</sup> de fenêtre



6,3 % de surface vitrée  
/ surface au sol

### Luminosité naturelle



Faible

Ce logement fait partie des 25% des logements les moins lumineux

### Ensoleillement direct



Excellent

Ce logement fait partie des 25% des logements les plus ensoleillés

Moyennes sur l'année



05h00

De luminosité naturelle  
par jour



04h45

D'ensoleillement direct  
par jour

## Financier

Label PEB	B	PEB E-SPEC (Kwh/M²/An)	118 kwh/m²/an	Revenu Cad. Indexé	950 €
Certificat D'électricité	oui, conforme				

## Intérieur

Nbre De Toilette(S)	1	Nombre De Sdd	1	Chambre 1	12 m²
Chambre 2	10 m²	Salle De Séjour	52 m²	Accès Handicapés	oui
Cuisine	oui	Type De Cuisine	équipée	Chauffage (Ind/Coll)	individuel
Ascenseur	oui	Double Vitrage	oui	Double Vitrage	isol. acoustique
Chauffage	chauffage au sol	Type D'ascenseur	personnes	Sdb	douche
Parlophone	oui	Videophone	oui	Nombre De Parking	4
Année De Construction	2013	Parking Intérieur	oui	Parking(S) Intérieur	1
Parking Extérieur	oui	Buanderie	oui		

## Extérieur

Nbre De Terrasse(S)	1	Piscine	Non	Égouts	oui
Électricité	oui	Eau	oui		

## Terrain & Communication

Type D'environnement	central	Exposition De La Façade Avant	est	Magasins	oui
Magasins	650 m	Ecoles	oui	Écoles	1200 m
Transports En Commun	oui	Transports En Commun	18 m	Autoroute	oui
Autoroute	750 m				



JULES IMMO  
Immobilier sur mesure

# 0472/27.42.33

<https://www.julesimmo.be/>

TVA: BE0783877289 | RC professionnelle: 730390159 | Licence n°: 514162 | Compte tiers: BE66732064077443