

**Surface totale approximative<sup>(1)</sup>**  
44.96 m<sup>2</sup>

(1) Hors balcons et terrasses

Bien que tout ait été fait pour garantir l'exactitude, toutes les mesures sont approximatives et ne sont pas à l'échelle. Ce plan d'étage n'a qu'un but illustratif.

Les calculs ont été effectués selon le standard RICS IPMS 3C. Veuillez noter que les calculs ont été ajustés par un tiers et pourraient donc ne pas être conformes au standard RICS IPMS 3C.

**GIRAFFE360**

**Niveau 0**





**Surface totale approximative<sup>(1)</sup>**

45.16 m<sup>2</sup>

**Balcons et terrasses**

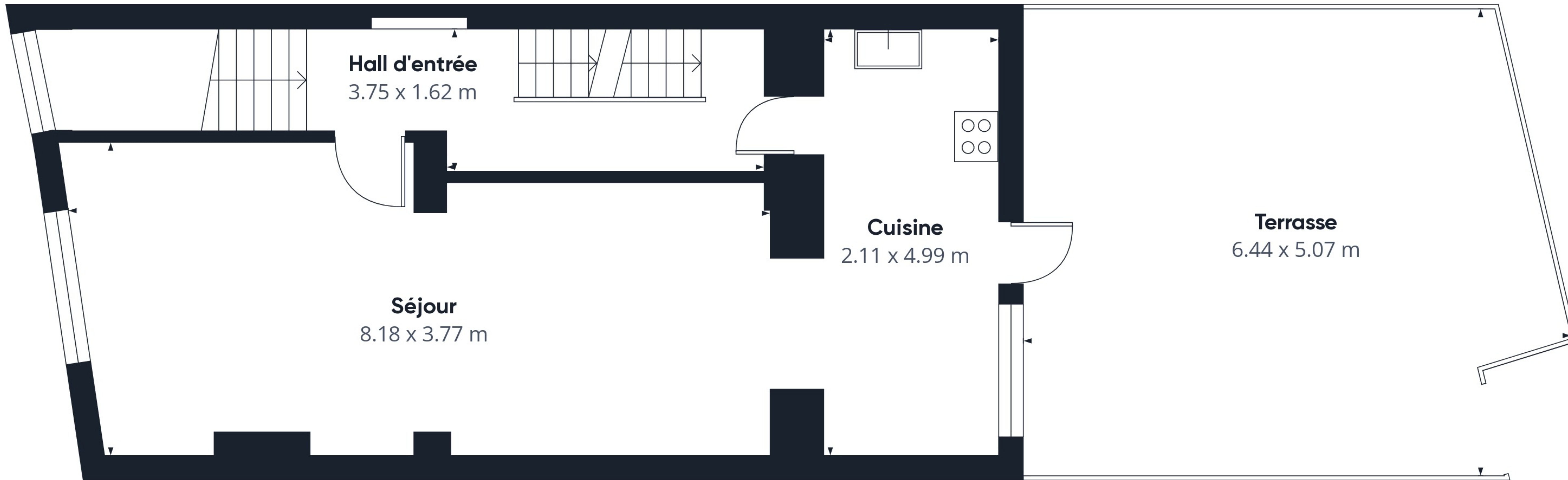
29.65 m<sup>2</sup>

(1) Hors balcons et terrasses

Bien que tout ait été fait pour garantir l'exactitude, toutes les mesures sont approximatives et ne sont pas à l'échelle. Ce plan d'étage n'a qu'un but illustratif.

Les calculs ont été effectués selon le standard RICS IPMS 3C. Veuillez noter que les calculs ont été ajustés par un tiers et pourraient donc ne pas être conformes au standard RICS IPMS 3C.

**GIRAFFE360**



**Niveau 1**





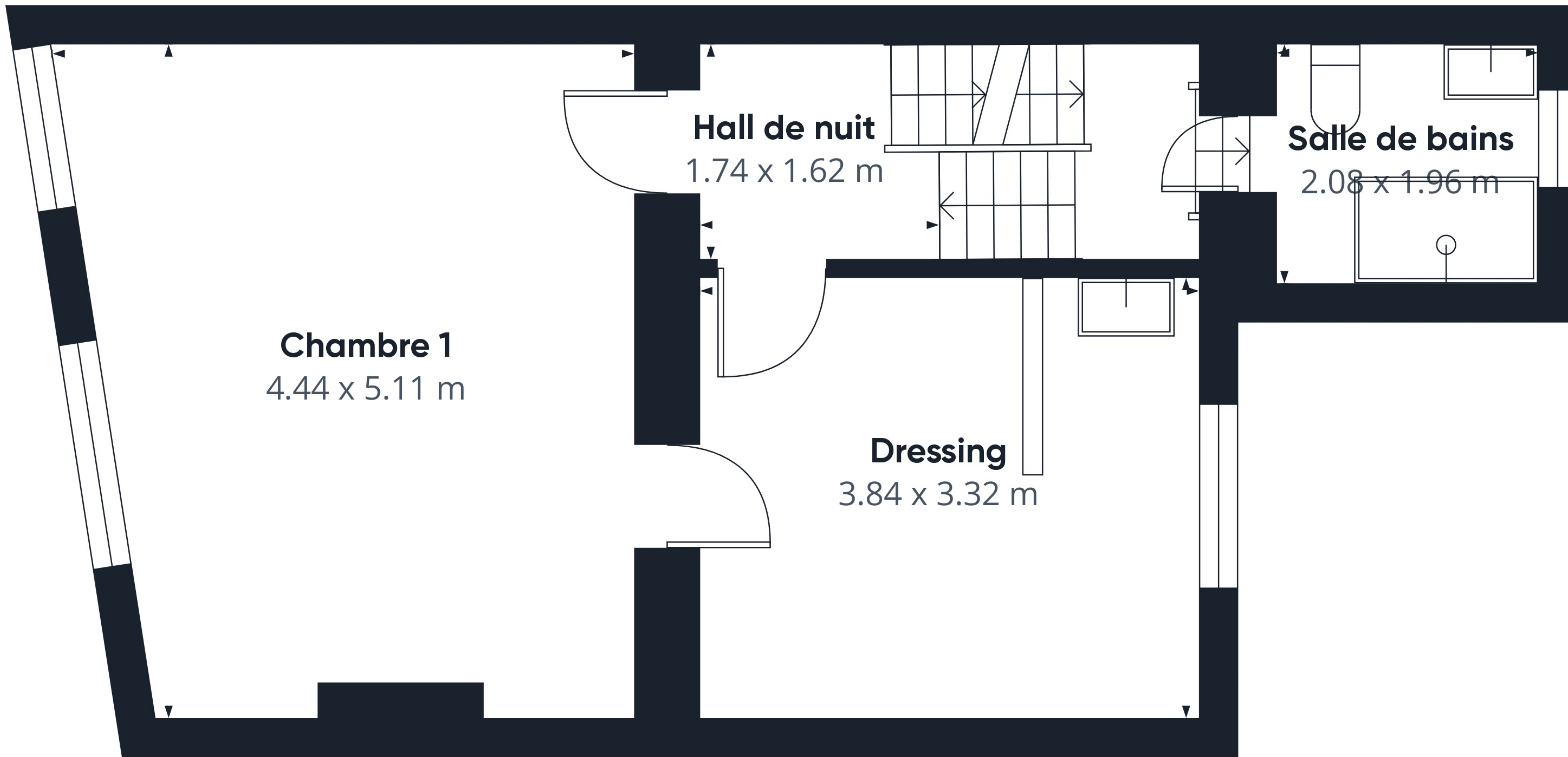
Surface totale approximative<sup>(1)</sup>  
42.95 m<sup>2</sup>

(1) Hors balcons et terrasses

Bien que tout ait été fait pour garantir l'exactitude, toutes les mesures sont approximatives et ne sont pas à l'échelle. Ce plan d'étage n'a qu'un but illustratif.

Les calculs ont été effectués selon le standard RICS IPMS 3C. Veuillez noter que les calculs ont été ajustés par un tiers et pourraient donc ne pas être conformes au standard RICS IPMS 3C.

GIRAFFE360



**Chambre 1**  
4.44 x 5.11 m

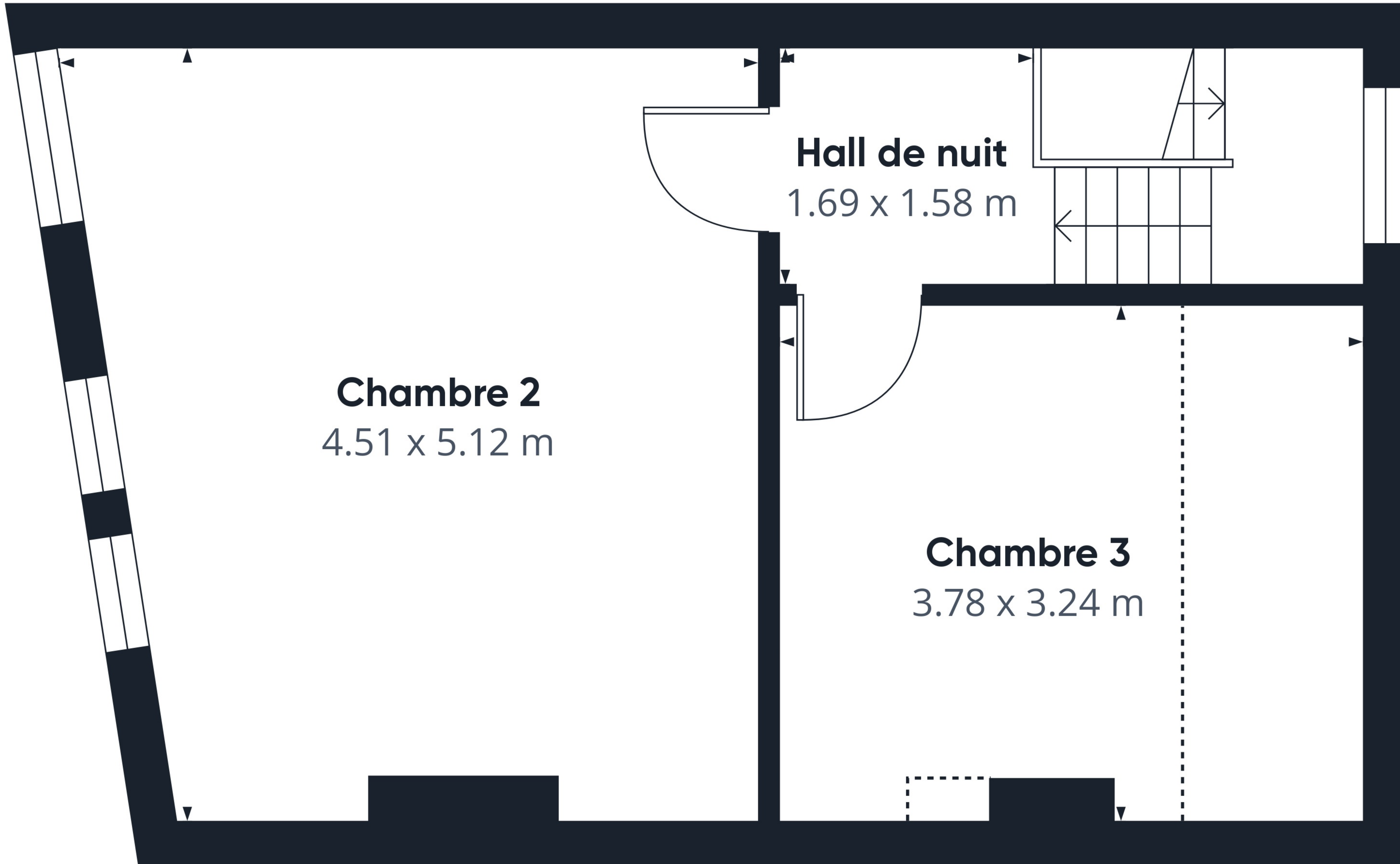
**Hall de nuit**  
1.74 x 1.62 m

**Dressing**  
3.84 x 3.32 m

**Salle de bains**  
2.08 x 1.96 m

Niveau 2





**Surface totale approximative<sup>(1)</sup>**

37.89 m<sup>2</sup>

**Hauteur libre réduite**

3.75 m<sup>2</sup>

(1) Hors balcons et terrasses

Hauteur libre réduite

..... Inférieure 1.5 m

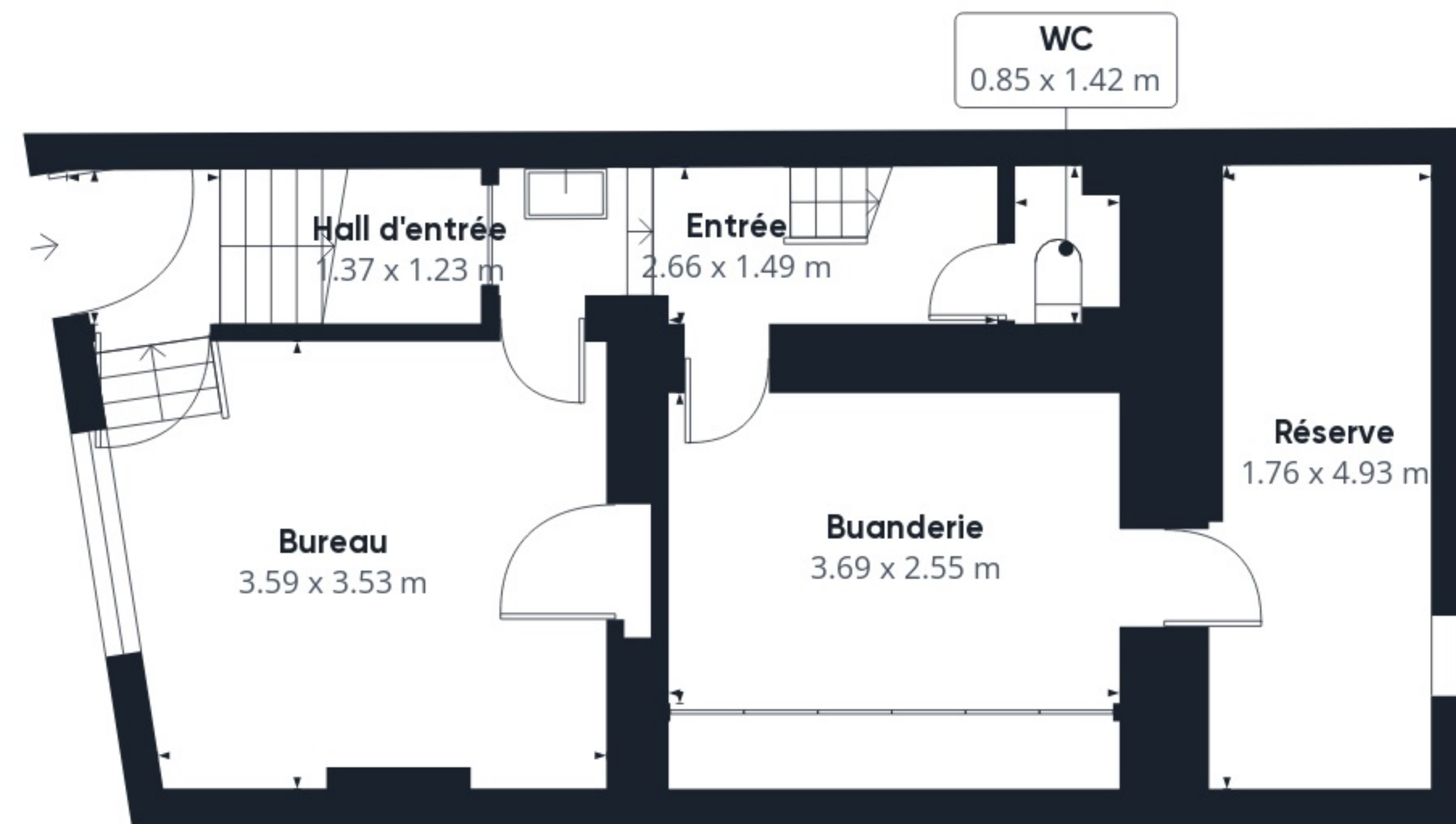
Bien que tout ait été fait pour garantir l'exactitude, toutes les mesures sont approximatives et ne sont pas à l'échelle. Ce plan d'étage n'a qu'un but illustratif.

Les calculs ont été effectués selon le standard RICS IPMS 3C. Veuillez noter que les calculs ont été ajustés par un tiers et pourraient donc ne pas être conformes au standard RICS IPMS 3C.

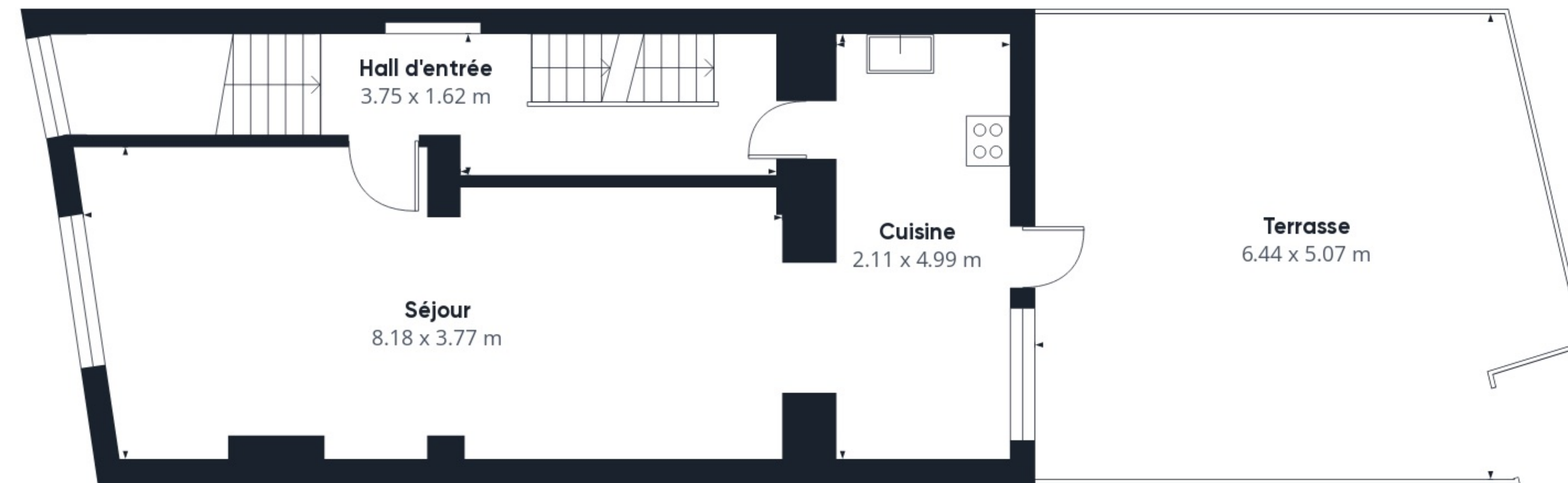
**GIRAFFE360**

**Niveau 3**





Niveau 0



Niveau 1

Surface totale approximative<sup>(1)</sup>

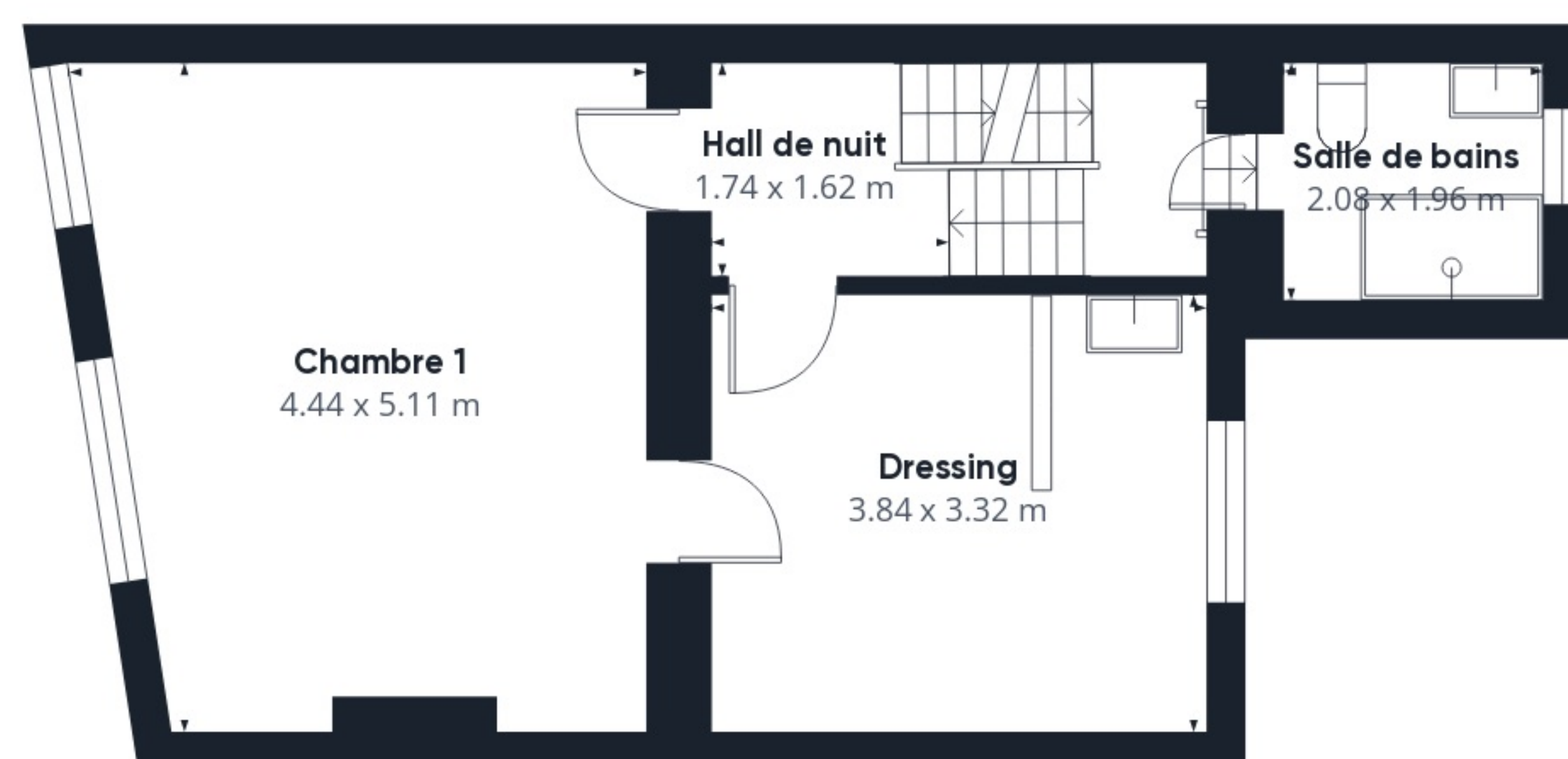
170.96 m<sup>2</sup>

Balcons et terrasses

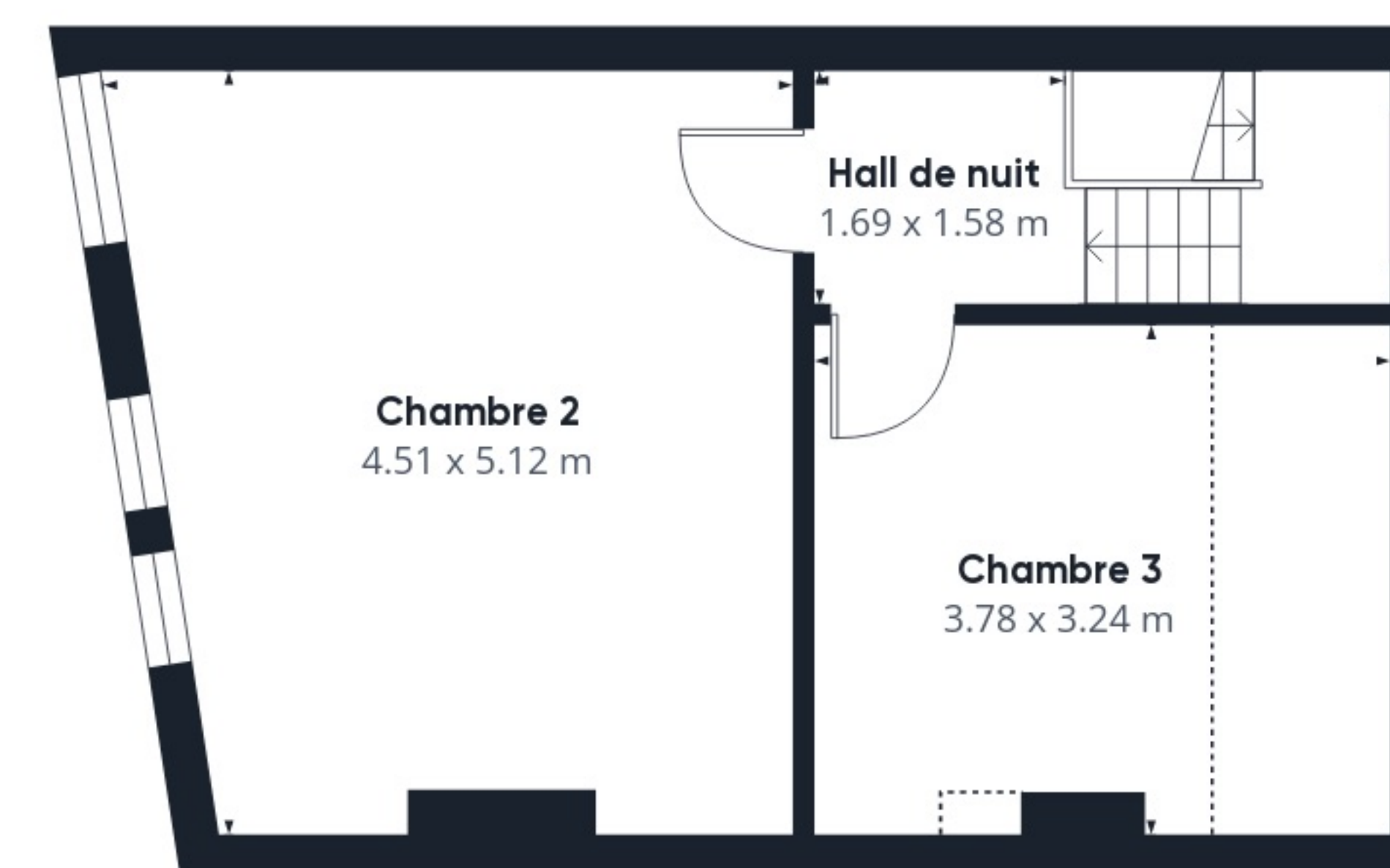
29.65 m<sup>2</sup>

Hauteur libre réduite

3.75 m<sup>2</sup>



Niveau 2



Niveau 3

(1) Hors balcons et terrasses

Hauteur libre réduite

..... Inférieure 1.5 m

Bien que tout ait été fait pour garantir l'exactitude, toutes les mesures sont approximatives et ne sont pas à l'échelle. Ce plan d'étage n'a qu'un but illustratif.

Les calculs ont été effectués selon le standard RICS IPMS 3C. Veuillez noter que les calculs ont été ajustés par un tiers et pourraient donc ne pas être conformes au standard RICS IPMS 3C.

GIRAFFE360